

 Projekte

**Bauvorhaben:** Neuer Lastenaufzug, Verbindung Gebäude 55 und 50

**Auftraggeber:** BSH Hausgeräte GmbH, Rüter Straße 8, 75015 Bretten

**Zeitraum:** 2015 - 2017

**Baukosten:** ca. 0,51 Mio € (Baukosten Rohbau/ Hülle)

**Leistung Harrer Ingenieure:** Objektplanung, Tragwerksplanung, SiGeKo, Bauleitung

Das Projektziel war die Verbindung zweier Bestandsgebäude über einen beidseitig befahrbaren, zweigeschossigen Lastenaufzug.

Die Tragkraft Lastenaufzug beträgt 11.000,00 kg.

Die Kabinengröße entspricht 6,00 m x 6,00 m x 3,00 m.

Zur Erstellung des Aufzugsschachtes wurde ein bestehender Verbindungsgang abgebrochen und eine Baugrundverfestigung im Bestand über Injektionsverfahren durchgeführt.

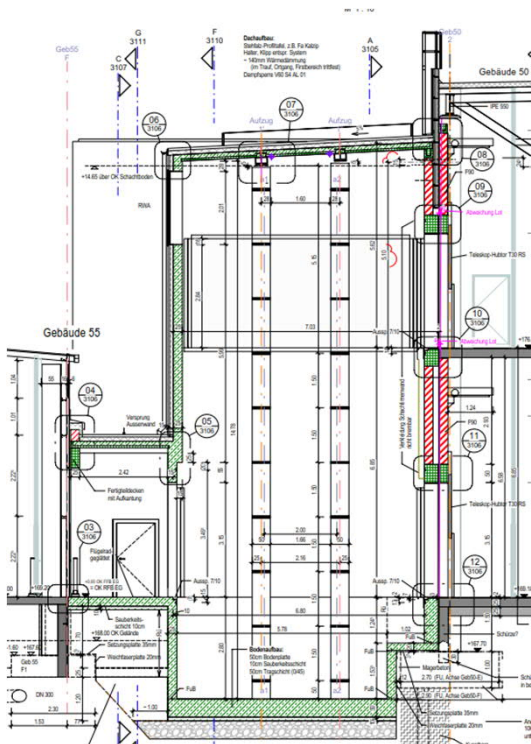
Das Raumprogramm umfasste im

Erdgeschoss: Lastenaufzug, beidseitig befahrbar mit Verbindungsgang

Obergeschoss: Lastenaufzug, einseitig befahrbar

Die Nettogrundfläche Lastenaufzugsschacht beträgt ca. 57 m<sup>2</sup>

# Projekte



## Allgemeine Beschreibung

Im Zuge der Baumaßnahme wurde ein eingeschossiger Verbindungsgang abgebrochen. An den direkt benachbarten Gebäuden 50 und 55 wurden Anpassarbeiten an Fassade, Dach ausgeführt, bzw. eine Überdachung umgebaut, der Zugang zu Gebäude 50 über F-90-Brandschutz-Hubtore gesichert

Der Neubau wurde als zweigeschossiger Stahlbetonbau errichtet, mit einer Hülle aus Kalzpidach und Trapezblechfassade. .

