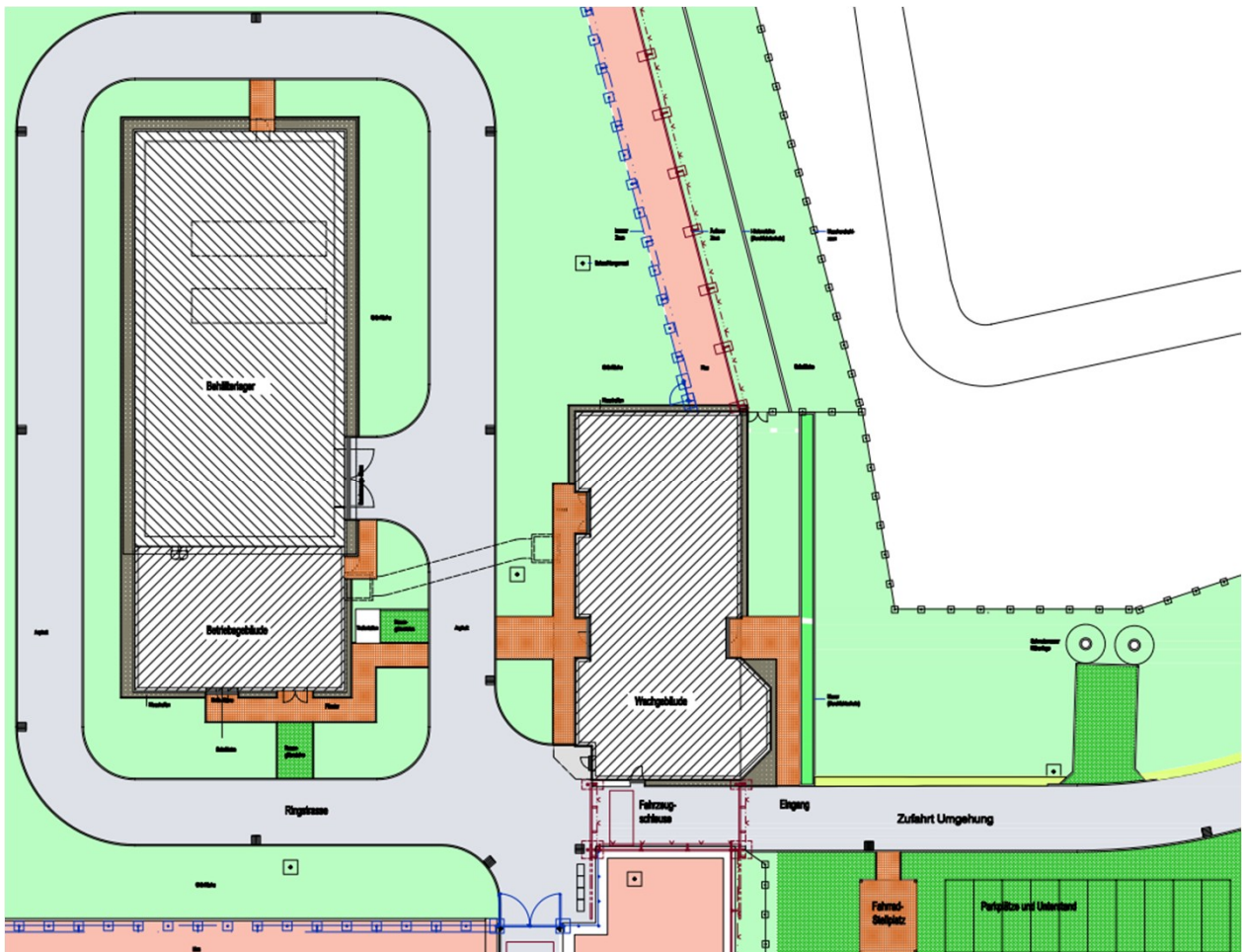




# Projekte



**Bauvorhaben:** Standort-Zwischenlager Obrigheim

**Auftraggeber:** EnBW Kernkraft GmbH

**Zeitraum:** 2008 - 2013

**Leistung Harrer Ingenieure:**

**Objektplanung – Bautechnik** (Bauantrag, Ausführungsplanung, Ausschreibung),  
**Tragwerksplanung und Infrastrukturplanung.**

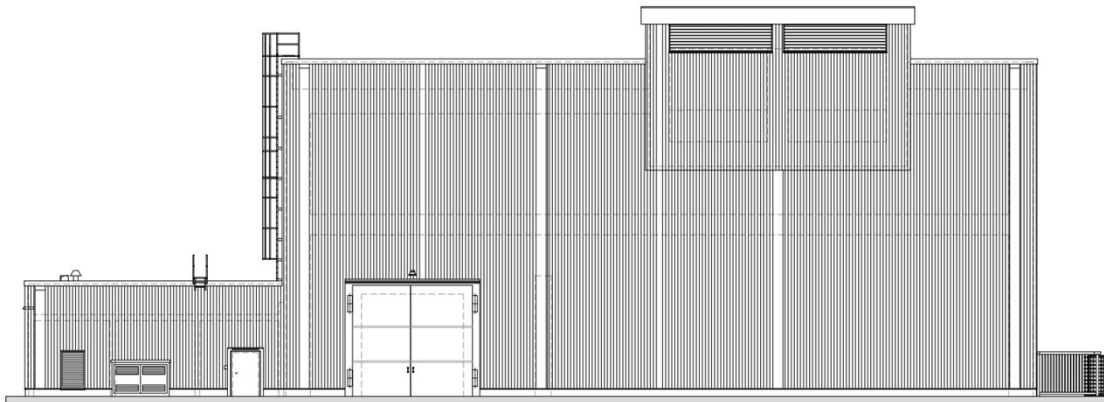
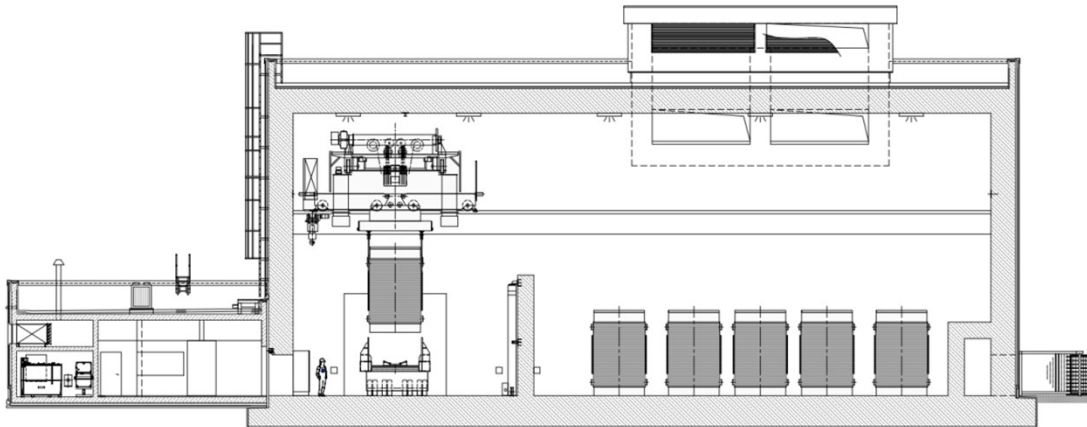
Die Leistungen erfolgen im Unterauftrag der STEAG Energy Services GmbH  
Nuclear Technologies

Das Standort-Zwischenlager Obrigheim wird auf dem Betriebsgelände der EnBW Kernkraft GmbH am Standort Obrigheim errichtet. Es befindet sich westlich der Kraftwerksanlage KWO und grenzt unmittelbar an diese an. Das Zwischenlager besteht aus dem Betriebsgelände mit dem Wachgebäude, dem Behälterlager mit angrenzendem Betriebsgebäude, der Ringstraße mit den Zufahrten und den erforderlichen Zaunanlagen mit den Fahrzeugschleusen einschließlich der Durchfahrtschutzeinrichtungen

# Projekte

## Behälterlager

Das Behälterlager dient zur Aufnahme der 15 Behälter. Es ist in einen Verladebereich mit Wartungsbereich und einen Lagerbereich unterteilt. Beide Bereiche sind durch eine Abschirmwand aus Stahlbeton voneinander getrennt. Über die gesamte Länge des Behälterlagers verfährt eine Krananlage, die den Transport der Behälter zu jeder Abstellposition ermöglicht.



## Wachgebäude

Im Wachgebäude sind die Sicherungszentrale und die Innere Wache mit den technischen Einrichtungen für den Objektschutz untergebracht sowie die Umkleiden, Toiletten, Aufenthaltsräume und Büros für das Betriebs- und Wachpersonal vorgesehen.

Das Wachgebäude ist als eingeschossiges Gebäude mit Flachdach ausgeführt. Die Tragkonstruktion besteht aus einer Bodenplatte, aus Wänden und aus einer Stahlbetondecke

